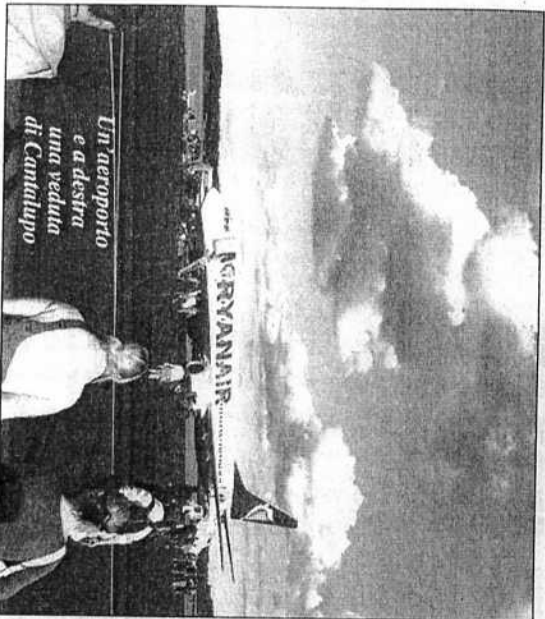


La società che dovrà realizzare lo scalo aereo offrirà le piste a prezzi concorrenziali rispetto a Capodichino e Ciampino

Cantalupo, aeroporto con voli low cost

Per lo sviluppo della struttura Avioproject punta sulle compagnie a basso costo

CANTALUPO DEL SAN-
NIO. Il 2009 potrebbe essere l'anno decisivo per la realizzazione dell'aeroporto del Molise. Un progetto ambizioso portato avanti dall'Avioproject srl, dal Comune di Cantalupo e dalla Regione Molise al quale, recentemente, hanno aderito anche altri Comuni, sia della provincia di Isernia che di quella di Campobasso. L'intento è quello di rendere più veloci i collegamenti tra la nostra regione, che non ha ancora l'autostrada, e il resto dell'Italia sia per quanto riguarda il trasporto passeggeri che quello merci. Il progetto, presentato nel novembre 2007 a Cantalupo, prevede spedito verso la sua realizzazione, soprattutto, grazie all'impegno della società Avioproject di cui fanno parte cinque professionisti di Isernia: Ottavio Balducci, Pasquale Di Nezza, Tomino De Tora, Gabriele Cristinzi e Fabiano Teo Falcone. Infatti, i cinque imprenditori sfruttando il decreto sulla liberalizzazione

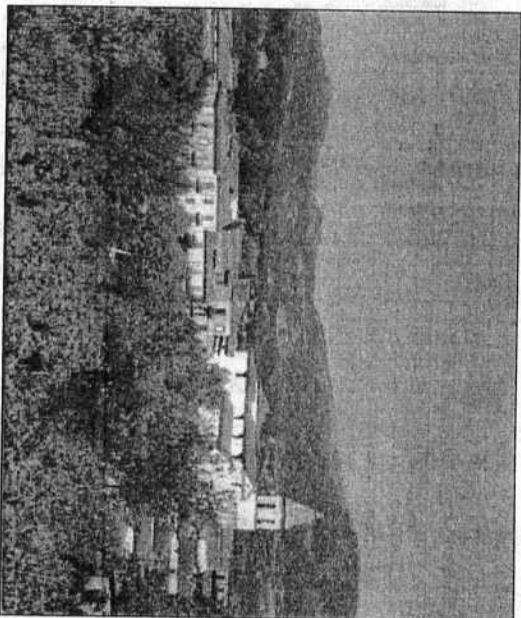


Un aeroporto e a destra una veduta di Cantalupo

dell'uso delle aree di atterraggio hanno già attivato le procedure tecniche riguardanti per poter ottenere le autorizzazioni necessarie per l'aeroporto che sorge nel territorio di Cantalupo nel Sannio. L'aviosuperficie si estenderà su un'area di circa 80 ettari, prevede una pista di de-

collo ed approdo in entrambe le direzioni, largha 45 metri oltre gli spazi di sicurezza imposti dagli attuali regolamenti pari a 7,50 metri, da entrambi i lati e lunga 2000 metri oltre gli spazi di sicurezza pari a 300 metri. La localizzazione dell'aeroporto consentirà, inoltre un utilizzo este-

so anche alle regioni limitrofe e per una popolazione di circa due milioni di persone e ciò per la particolare vicinanza della struttura aeroportuale con Napoli (a meno di 100 km.) Benevento (a 60 Km.) e Caserta (a 90 Km.) ed altri importanti luoghi dell'Abruzzo con forte presenza turistica, centri tutti comodamente raggiungibili per via ferroviaria e stradale. L'aeroporto è stato progettato per rispondere alle attuali prescrizioni tecniche in una zona particolarmente favorevole dal punto di vista aeronautico: l'aeroporto del Molise potrà essere utilizzato anche come scalo alternato ai maggiori aeroporti, come ad esempio Napoli-Capodichino, distante appena 9 minuti di volo, e, stante la particolare sua ubicazione, essere utilizzato per favorire circuiti di avvicinamento ed accogliere i voli di addestramento dei piloti civili commerciali oggi costretti a svolgere costosi stages in massima parte fuori dall'Europa. Il progetto si rivela così



come una concreta occasione di sviluppo per la regione. Un aeroporto in questa area contribuirebbe a sollecitare e ad attrarre nuove iniziative imprenditoriali e a migliorare le attività esistenti nel raggio di almeno 60 chilometri. Potrebbe essere, infatti utilizzato da molte compagnie low cost. Per esempio al mo-

mento Capodichino è poco competitivo in quanto non accoglie diversi voli 'low cost' interessanti e i prezzi sono poco concorrenziali rispetto a Ciampino. Compagnie come Ryanair e Easy Jet potrebbero invece benissimo trovare interessa a coprire un'area scoperta a costi contenuti.