

**Infrastrutture** Adesso l'ultima decisione spetta alla Regione Molise

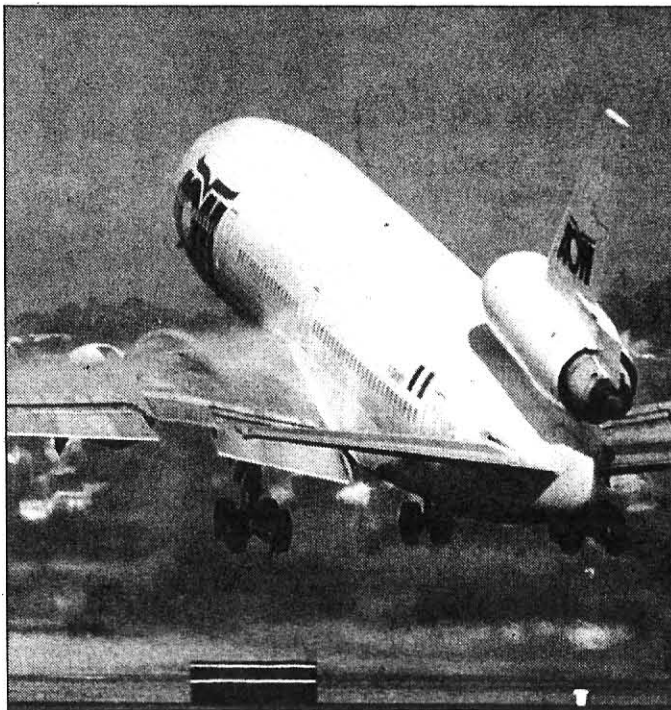
# L'aeroporto in pista di rullaggio

*Conclusa positivamente la prima fase con l'adesione dei Comuni di Cantalupo e San Massimo*

**PASQUALE DAMIANI**

**ISERNIA.** Si stringono i tempi per la realizzazione del primo aeroporto del Molise. A seguito dei protocolli d'intesa con la società Avioproject Srl da parte dei Comuni di Cantalupo nel Sannio e San Massimo si è definitivamente conclusa la prima fase che delimita ai due centri l'area di intervento infrastrutturale. I sindaci dei due Comuni, Claudio Biondi (per Cantalupo nel Sannio) ed Alfonso Leggieri (per San Massimo), con le rispettive amministrazioni, sono già impegnati per pianificare lo sviluppo dei rispettivi territori comunali nell'ottica del prevedibile sviluppo regionale derivante dai nuovi impianti di trasporto.

Mentre l'ENAC (Ente Nazionale per l'Aviazione Civile), dopo aver esaminato la documentazione tecnica, ha effettuato una prima ispezione del sedime aeroportuale in agro di Cantalupo nel Sannio, si sta delineando un'intesa tra i vertici di Avioproject Srl ed il presidente dell'Aeroporto del Molise SpA Enrico Gualdaroni, per impostare un'azione sinergica tendente alla più immediata realizzazione dell'in-



**Un aeroplano in fase di decollo. Nella foto a sinistra il posto dove dovrà sorgere la struttura aeroportuale**

frastruttura. C'è un grande entusiasmo attorno a questa iniziativa, soprattutto da parte dei giovani che seguono con particolare attenzione l'evolversi della situazione. Se sono rose fioriranno.

Si tratta di una struttura di terzo livello che dovrebbe dare occupazione a tante unità, con una pista lunga oltre duemila

metri che consentirà l'atterraggio di charter, low cost e voli di linea.

Data la vicinanza con Napoli c'è un forte interesse da parte di alcune importanti compagnie aeree low cost. Anche alcuni tour operator si stanno interessando alle potenzialità del nostro immenso patrimonio culturale e monumentale,

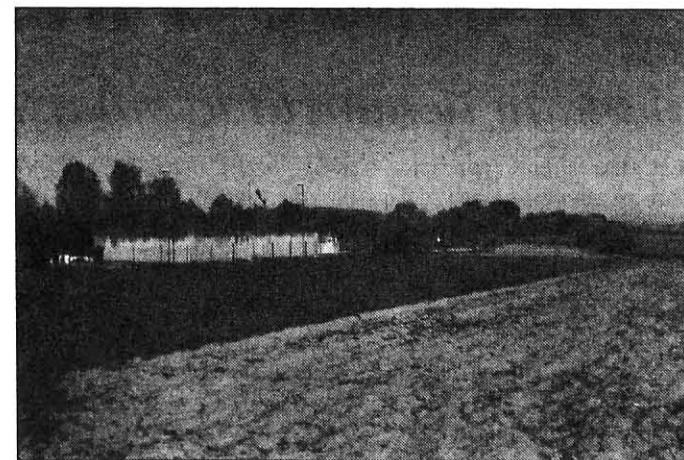
delle aree verdi, insomma di tutto quello che il Molise può offrire al visitatore.

Giudizi positivi vengono espressi dagli industriali, dai politici e da tutti coloro che per viaggiare su voli low cost sono costretti a raggiungere gli aeroporti di Ciampino, Pescara o Bari.

La realizzazione del primo aeroporto nel Molise può rappresentare un'occasione di grande rilancio per l'economia regionale. Per ora lo scalo è in pista di rullaggio, quando sarà atterrato definitivamente consentirà a tante persone di scegliere all'interno di un'unica vacanza, tra sport invernali (Campitello Matese e Capracotta), tradizioni, cultura, arte e natura. Ora l'ultima parola spetta alla classe politica regionale che riteniamo sia molto sensibile alla realizzazione di questo scalo.

L'aeroporto di Cantalupo può rappresentare un polo di attrazione forte per un bacino d'interesse particolarmente ampio, collocato tra Roma e Napoli, al centro tra importanti flussi di traffico.

Il posizionamento dell'aeroporto a Cantalupo nel Sannio gode, dunque, di una viabilità



**ACCORDO VICINO**

**Vista la comunanza d'intenti, si stanno intensificando gli incontri tra la società Avioproject Srl ed il presidente dell'Aeroporto del Molise Spa Enrico Gualdaroni per un'azione sinergica tendente alla realizzazione dello scalo**

favorevole che lo rende facilmente raggiungibile da ogni direzione. Con la realizzazione dell'aeroporto viene a realizzarsi un sogno per tutti i molisani e di tutti coloro che sono alla ricerca di un territorio da scoprire, la cui ricchez-

za è l'alternanza di paesaggi differenti ma ugualmente spettacolari, in un contesto culturale, ambientale e turistico davvero completo: lago, montagna e collina si fondono con storia, cultura e tradizione.